



000899 CF_Instalación Sistema Contafiscal Firebird Mono



Instalación del sistema de Contafiscal C2K Monousuario.

Recomendaciones:

Para la instalación es importante apoyarse en su personal de sistemas.

Es necesario tener conexión a internet en el equipo en donde se instalará el sistema.

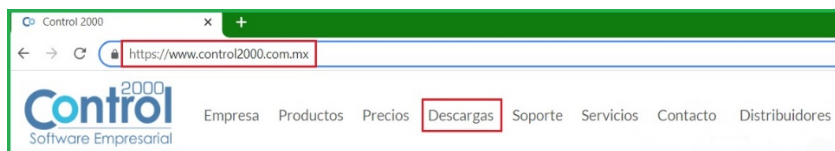
Si se tiene alguna versión de Firebird instalada es importante detener el proceso antes de la instalación del sistema.

NO será necesario desinstalar versiones anteriores de Contafiscal, así como tampoco el Ubica/Actualiza (Icono de la llave amarilla).

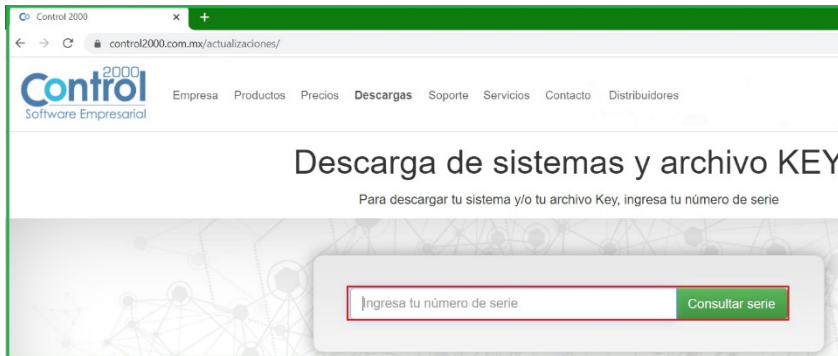
El puerto que se utilizara para el sistema será el 3051 este configurado por default en la instalación del Manejador de Base de datos.

Descarga de Instalador.

Deberá realizar la descarga de su nueva versión, ingresando a Control 2000 la cual es www.control2000.com.mx.



Ingresara al apartado de Descargas y le solicitara capturar el número de serie del sistema una vez capturado dará clic en Consultar serie.

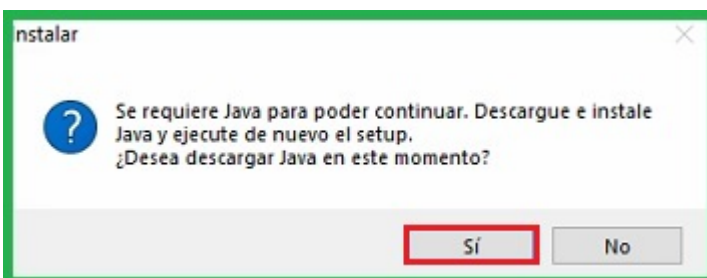


Dentro de las opciones que tenemos para descargar son el Instalador y el Archivo Key (Archivo de protección CFWProt.key), en este caso damos clic en Instalador para descargar el ejecutable de nuestro sistema.



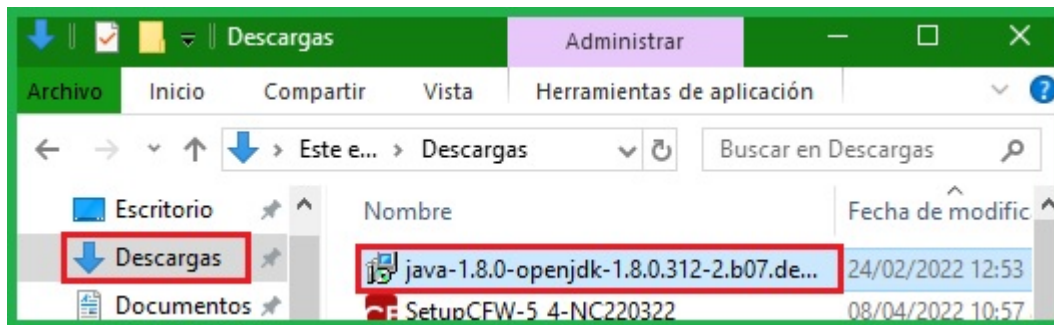
Una vez descargado ejecute el instalador de clic derecho ejecutar como administrador.

¡¡¡Importante!!! El instalador realizara una validación de los componentes de Java si se requiere en el equipo se procederá a descargarlo antes de permitir instalar el sistema.

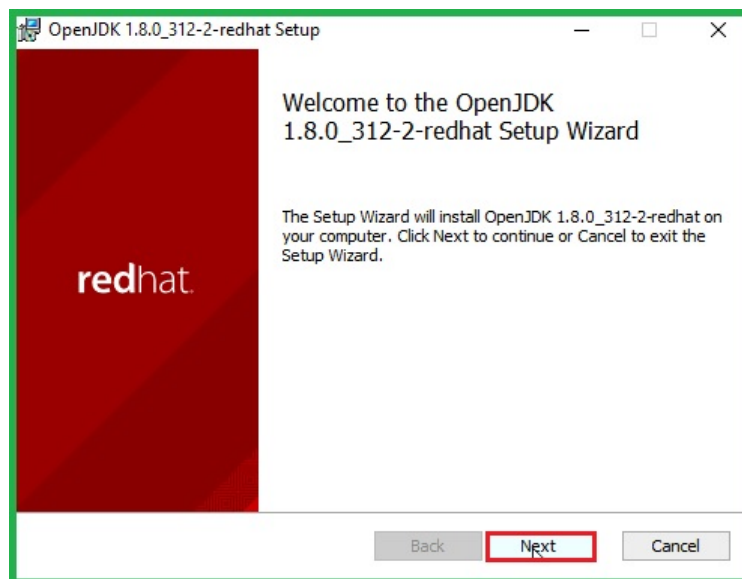


Cabe mencionar que si este proceso no lo realiza el instalador de manera automática, quiere decir que el equipo ya cuenta con un tipo de instalación por lo cual ya no es necesario y puede continuar con esta guía hasta el "Proceso de instalación".

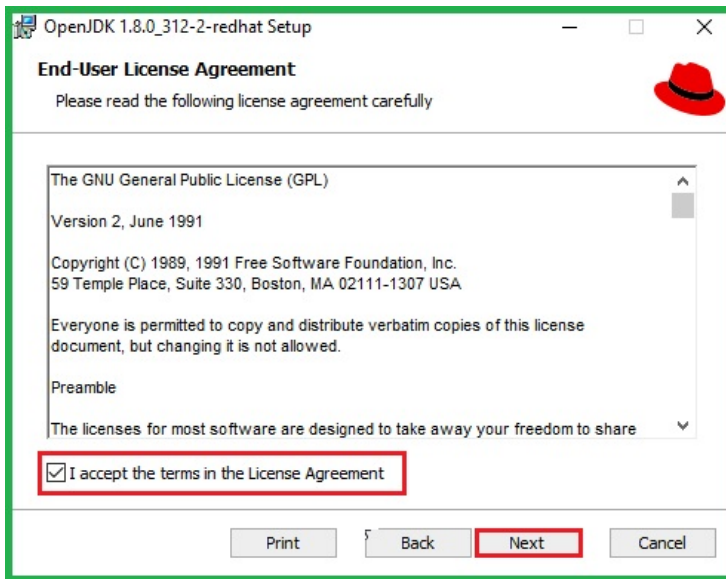
Una vez descargado el archivo: java-1.8.0-openjdk... en su equipo, ejecute el instalador y comience el proceso de instalación.



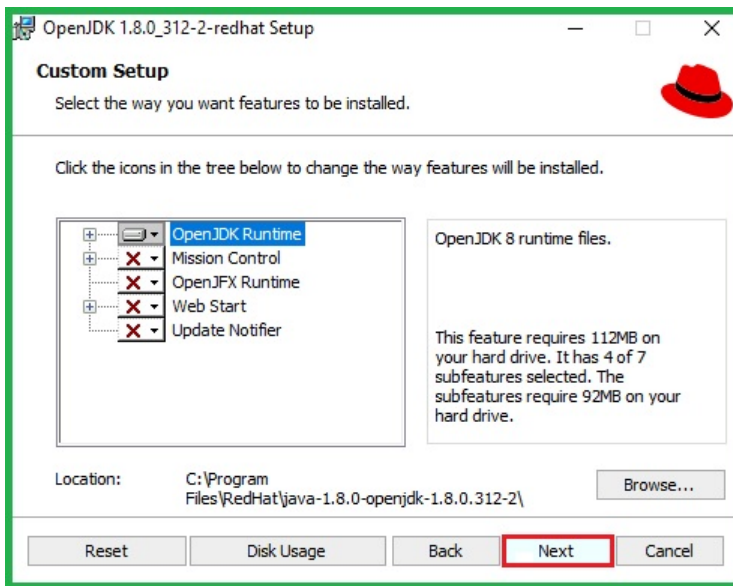
Una vez apertura la ventana de bienvenida daremos clic en Next.



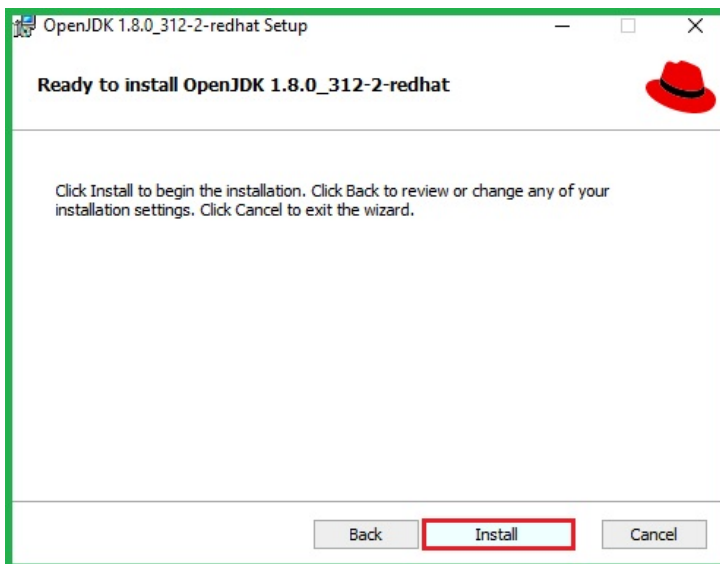
En la siguiente ventana aceptamos la licencia de uso y damos clic en Next.



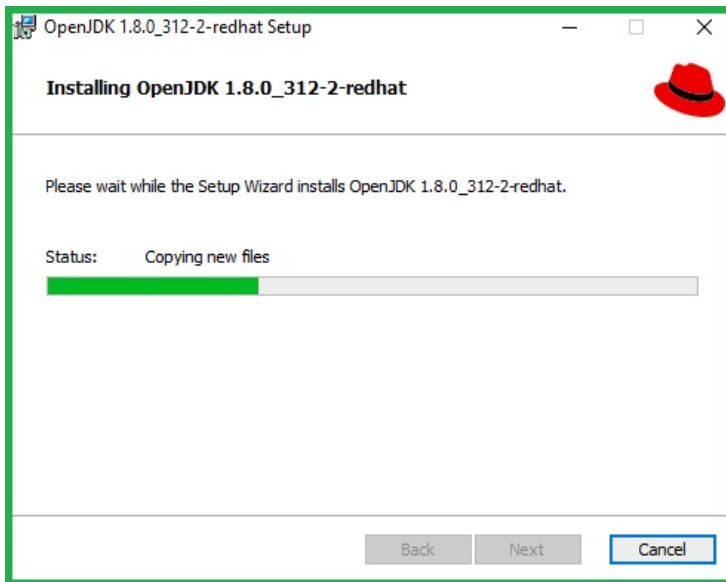
Sin realizar cambios continuamos dando clic en Next.



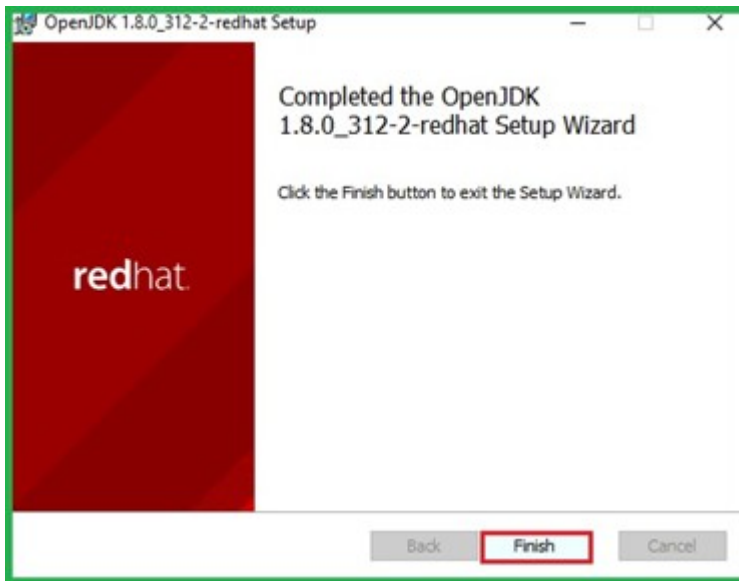
Continuamos dando clic en Install.



Se mostrara el proceso de instalación.

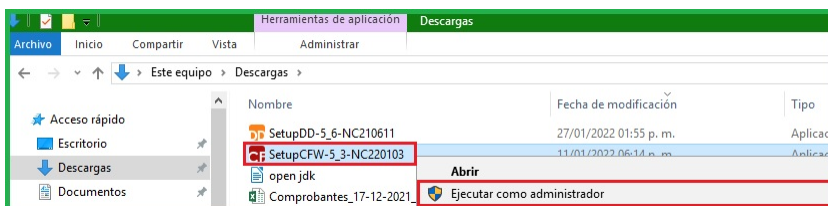


En la siguiente ventana daremos clic en Finish, terminando el proceso para Open JDK.



Proceso de instalación.

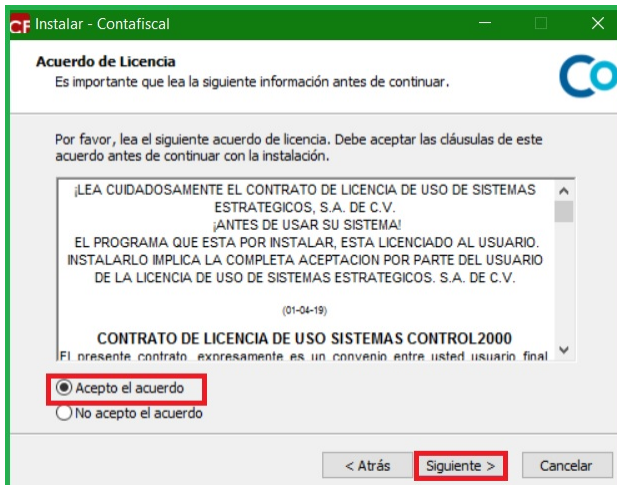
Una vez guardado en el equipo en su carpeta de descargas deberá seleccionar el icono del instalador y hacer clic derecho ejecutar como administrador.



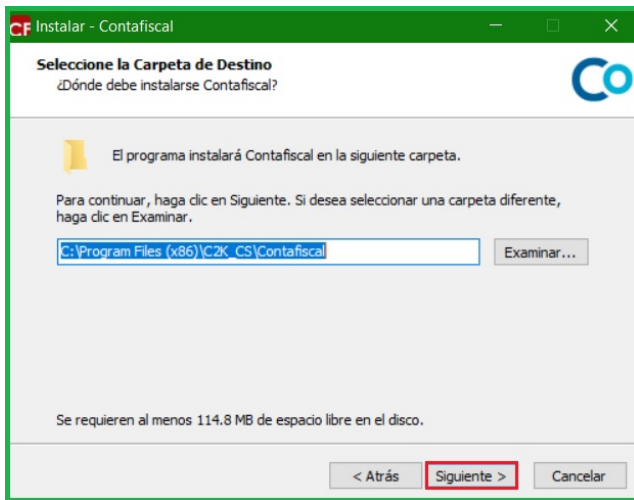
Comenzará la instalación del sistema para iniciar procedemos a dar clic en Siguiente.



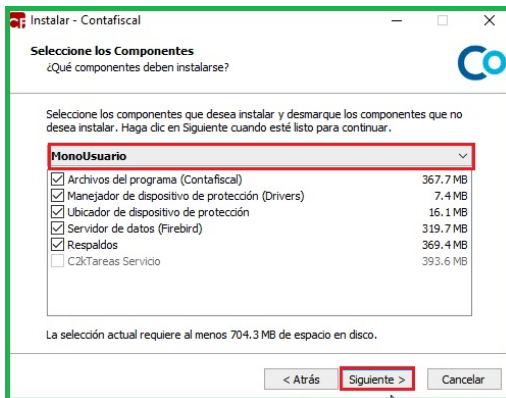
Se acepta el contrato de licencia, dar clic en Siguiente.



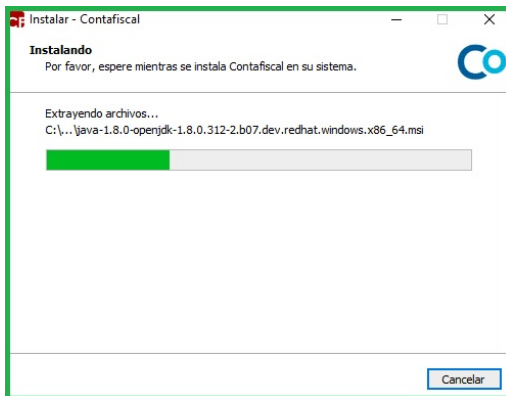
La ventana muestra la ruta donde se instalara el sistema o en dado caso la actualización: C:\Program Files\C2K_CS\CONTAFISCAL o C:\Program Files(x86)\C2K_CS\CONTAFISCAL y solo se le debe de hacer clic en siguiente.



En la siguiente ventana de selección de componentes verificar que se tenga seleccionado la modalidad Monousuario y respetar sus componentes. Para avanzar dar clic en siguiente.

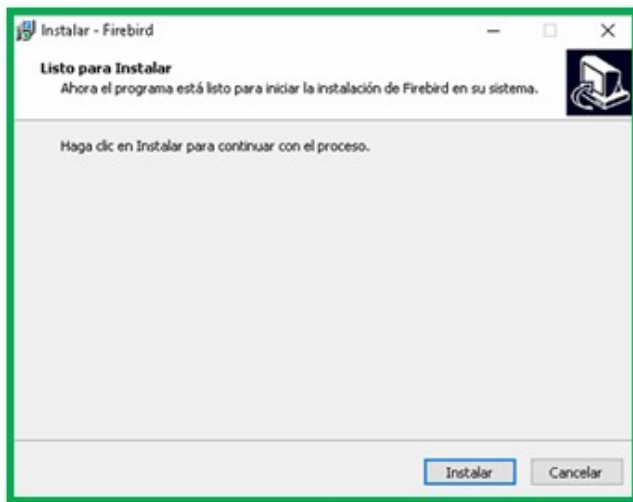


En la siguiente ventana se visualiza el proceso de instalación de los componentes del sistema de Contafiscal.

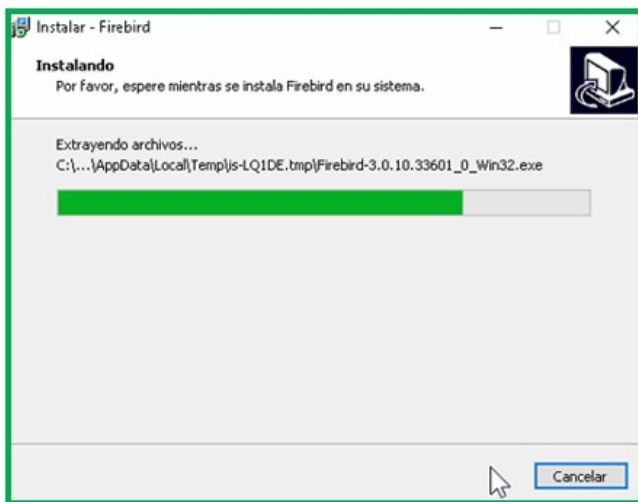


!!!Importante!!! Si ya se tiene la versión de Firebird 3.0 Instalada en el equipo, el instalador omitirá este paso.

Se mostrará la siguiente ventana, para proceder con la instalación de Firebird 3.0, daremos clic en Instalar



Empezara a correr el proceso de la instalación



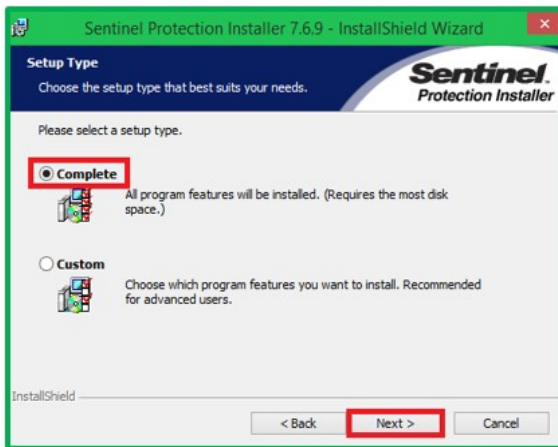
Una vez terminado comenzará por instalar los drivers del dispositivo (Sentinel Protection Installer), dar clic en Next



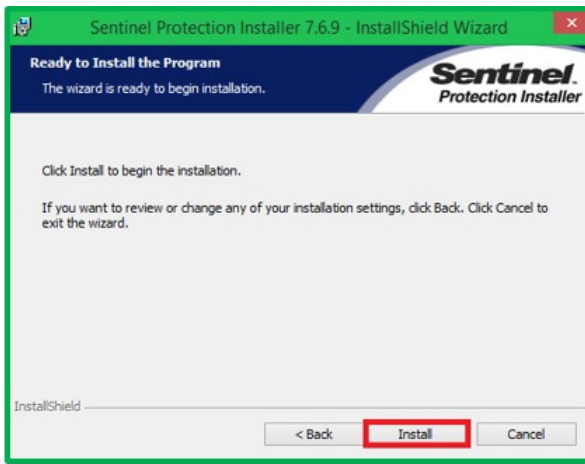
Posteriormente debemos de aceptar la licencia y dar clic en Next.



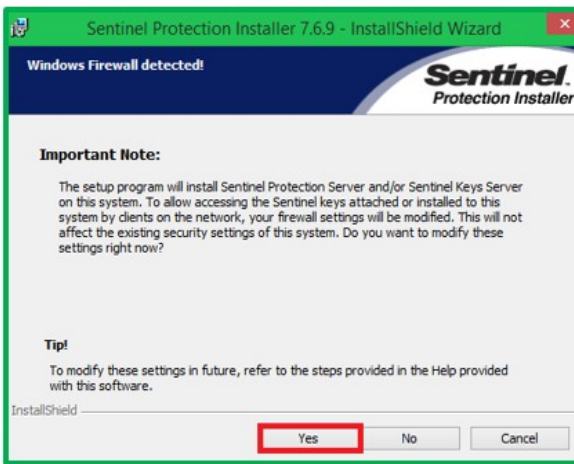
Una vez realizado, debemos dejar la opción de Complete y dar clic en Next.



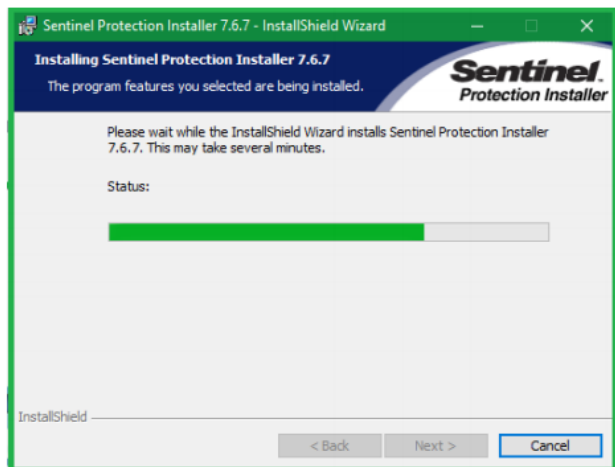
En la pantalla siguiente se hace clic en Install.



En la siguiente ventana de Important Note, para continuar dar clic en la opción Yes.



Se muestra en esta ventana el avance de la instalación de los Drivers.

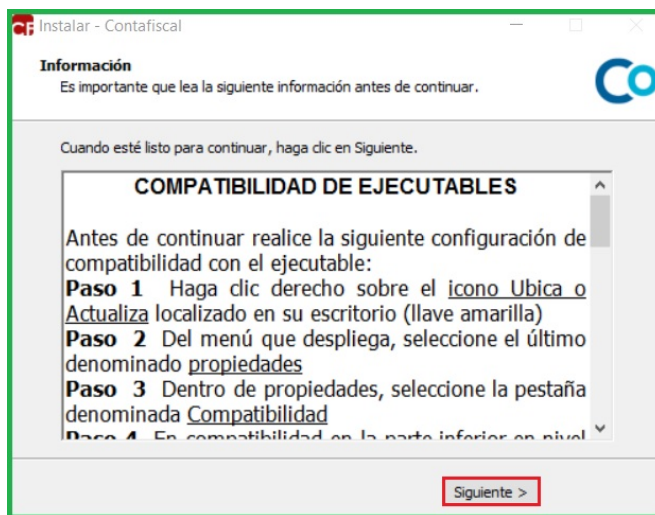


Mostrará la ventana de InstallShield Wizard Completed, para terminar con la instalación del Sentinel Protection, dar clic en la opción Finish.



En la siguiente ventana de Compatibilidad de ejecutables daremos clic en Siguiente.

Tome en cuenta las configuraciones indicadas en esta ventana.



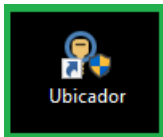
¡¡¡Importante!!! El seguir las instrucciones de compatibilidad evita problemas comunes al abrir los sistemas de control 2000.

Una vez que aparezca la ventana de clic en Finalizar habrá quedado instalado.



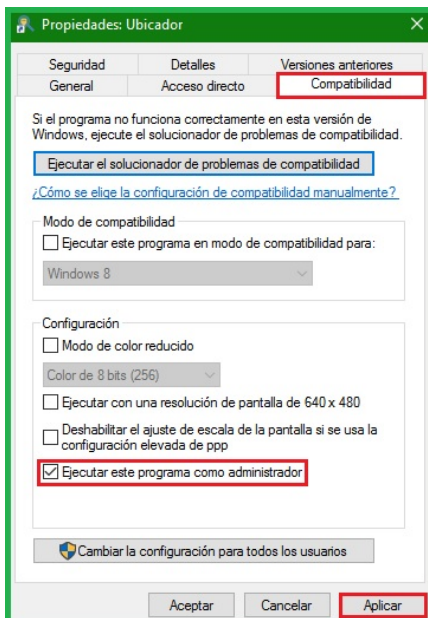
Configuración de Accesos directos, (Ejecutables)

Seleccione el ícono de Ubicador que se encuentra en su escritorio.

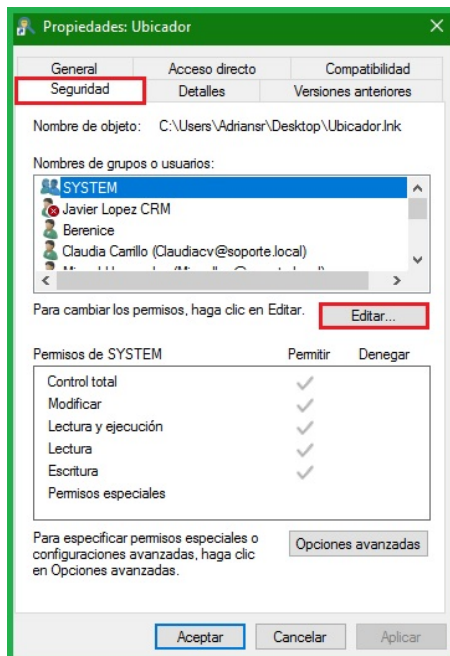


Y haga clic con el botón derecho de su mouse y diríjase a las Propiedades.

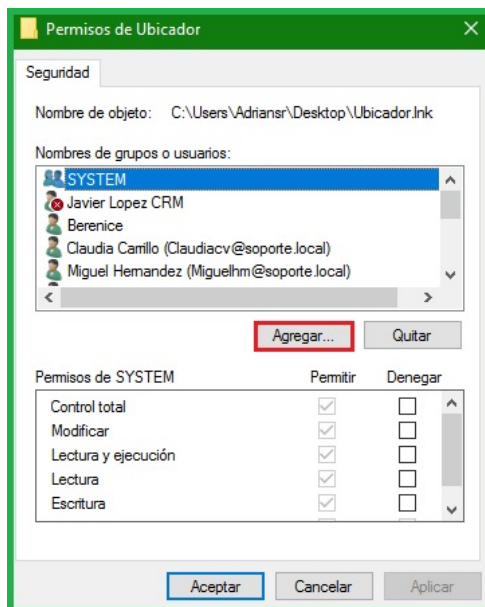
Abrirá la ventana de Propiedades Ubicador, seleccionar con un clic la pestaña Compatibilidad. Dentro de la pestaña de compatibilidad en la parte inferior, activar con clic la opción de Ejecutar este programa como administrador y dar clic en la opción Aplicar.



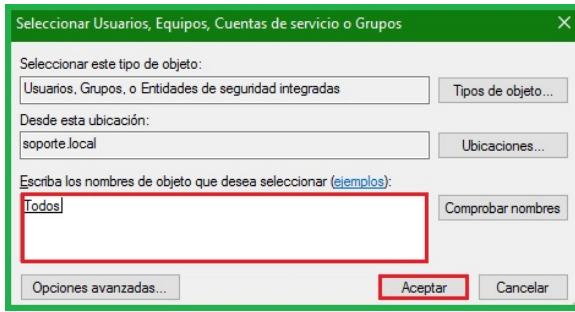
Posteriormente diríjase a la pestaña de seguridad y para agregar el grupo TODOS dando clic en el botón de Editar, en caso de que no nos permita agregar este grupo se coloca EVERYONE.



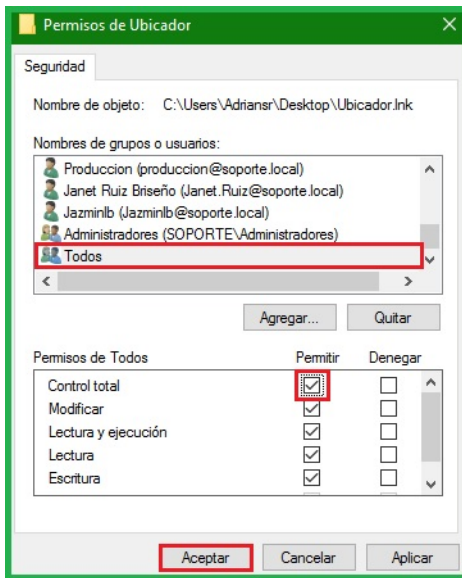
Posteriormente se dará clic en el botón de agregar.



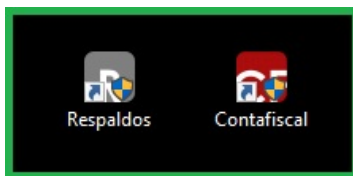
Y necesitara capturar la palabra TODOS o EVERYONE y da clic en Aceptar.



Nos regresa a la ventana anterior donde se hará la selección del grupo TODOS o EVERYONE y se activa la casilla de control total y dará clic en aplicar y aceptar.

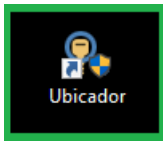


¡¡¡Importante!!! Esta configuración y compatibilidad deberá de realizarse en los íconos del sistema Contafiscal y de Resaldos.

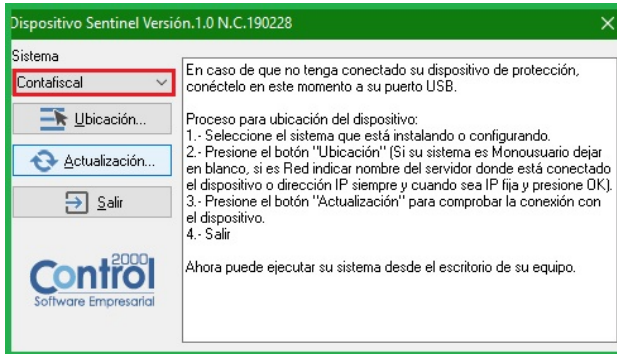


Ubicación del Sistema.

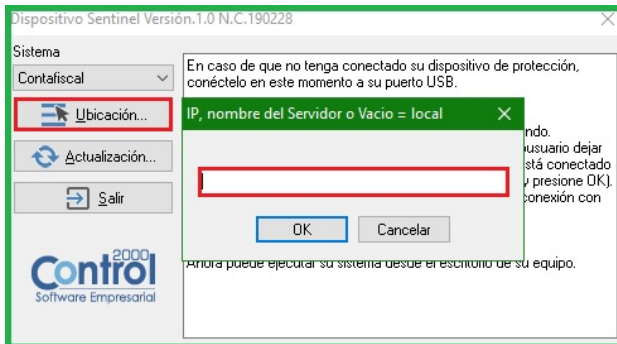
Teniendo conectado y encendido su Dispositivo (verificando que este esté emitiendo una luz verde o amarilla), ejecute el icono el Ubicador dándole clic derecho en la opción de Ejecutar como Administrador.



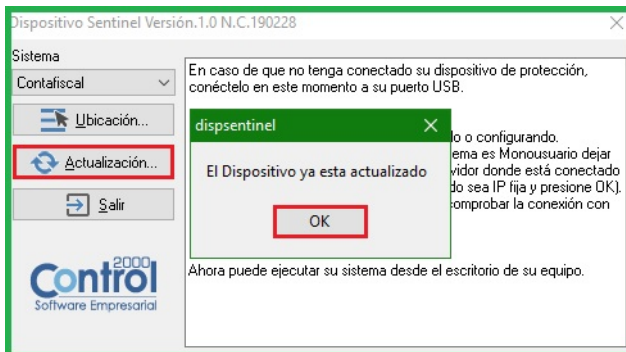
Le abrirá la pantalla donde le aparecerá un botón solicitando el sistema, haga clic en la flecha y seleccione el sistema Contafiscal.



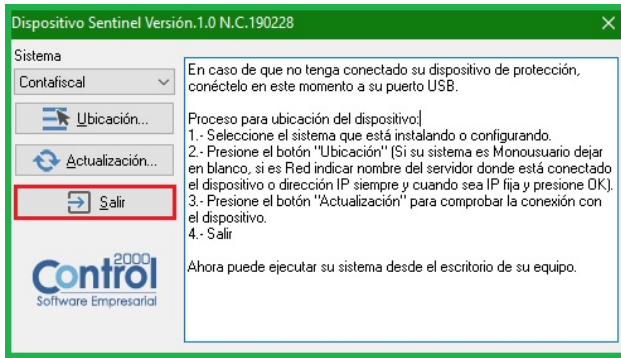
Haga clic en el botón Ubicación, le mostrará otra pantalla donde le pide una IP o nombre del servidor, en el caso de sistemas monousuario este espacio debe de quedar vacío y haga clic en OK.



Posteriormente dar clic en Actualización, enviara el mensaje "El Dispositivo ya está actualizado" haga clic en OK.



Por ultimo dar clic en salir.

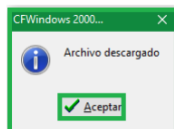


Apertura del Sistema Contafiscal C2K.

Para apertura el sistema debemos dar doble clic izquierdo en el acceso directo de Contafiscal.



Enseguida nos hace la descarga del archivo de Protección y se dará clic en aceptar.



En la siguiente ventana se mostrara los parámetros de la aplicación.

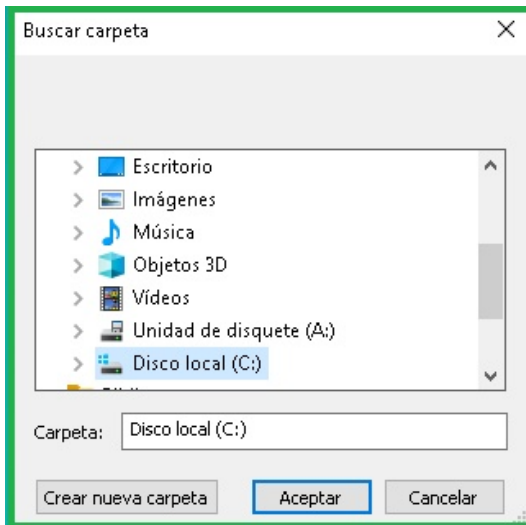
El sistema cuenta con la opción de manejo de usuarios para ingresar al sistema por medio de una clave, la cual es opcional.



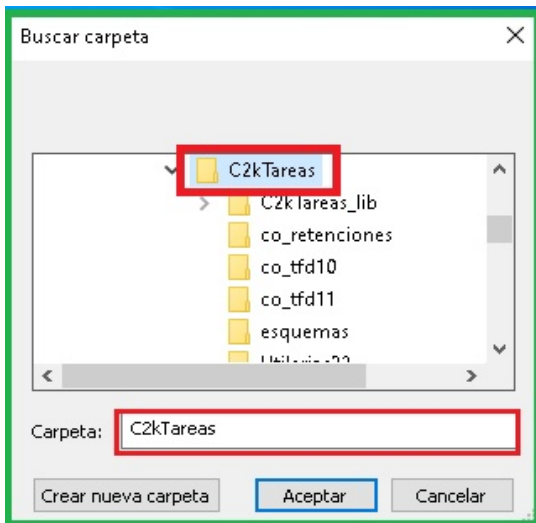
Si no se opta por el manejo de usuarios, solo dar clic en la palomita verde para continuar

!!!Importante!!! Las siguientes ventanas no saldrán en todas las instalaciones, solo si el Sistema las requiere.

NOTA: En caso de que el Sistema no encuentre la ubicación del C2KTareas nos mandará a la siguiente ventana para elegir la carpeta de manera manual.

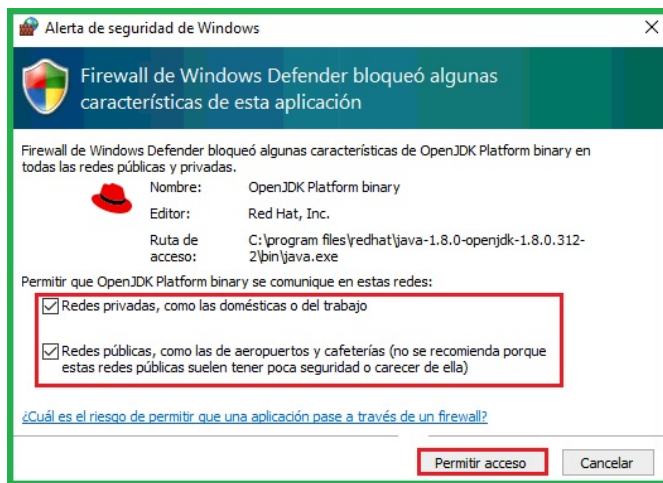


La ruta que tenemos que elegir es C:\Program Files (x86)\C2K_CS\C2kTareas



!!!Importante!!! Posteriormente de dar aceptar a los parámetros de la aplicación, mostrara una ventana de Alerta de Seguridad de Windows.

Se debe de permitir en las 2 opciones marcadas y dar clic en permitir acceso.



En caso de no mostrar esta ventana significa que no tiene habilitado su Firewall de Windows o maneja algún antivirus, considere verificara con su personal de Sistemas y dar permisos.

Por último nos da el acceso al sistema.

